



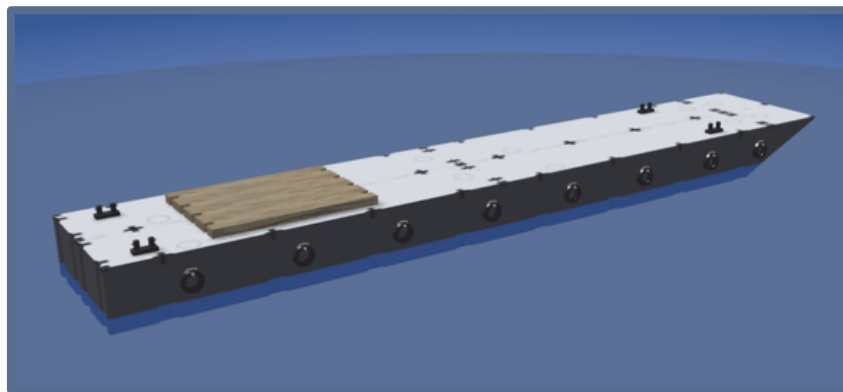
# NAVALEO

DÉPOLLUER, DÉCONSTRUIRE, VALORISER

Nouveau

## PONTON MODULAIRE

La solution maritime qui s'adapte à tous vos projets !

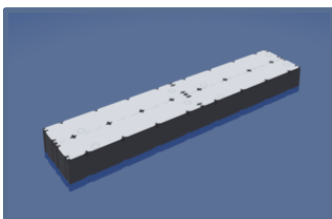


### DE MULTIPLES CONFIGURATIONS POSSIBLES

Le ponton modulaire NAVALEO est constitué de modules indépendants de 40 pieds. Il peut ainsi être configuré selon vos besoins :

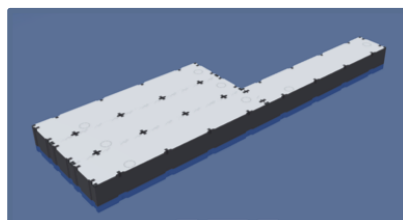
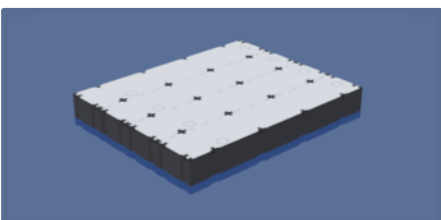
#### **BARGE DE TRANSPORT**

Dimensions : 27m x 5m ou 24m x 5m



#### **PLATEFORME NAVALE**

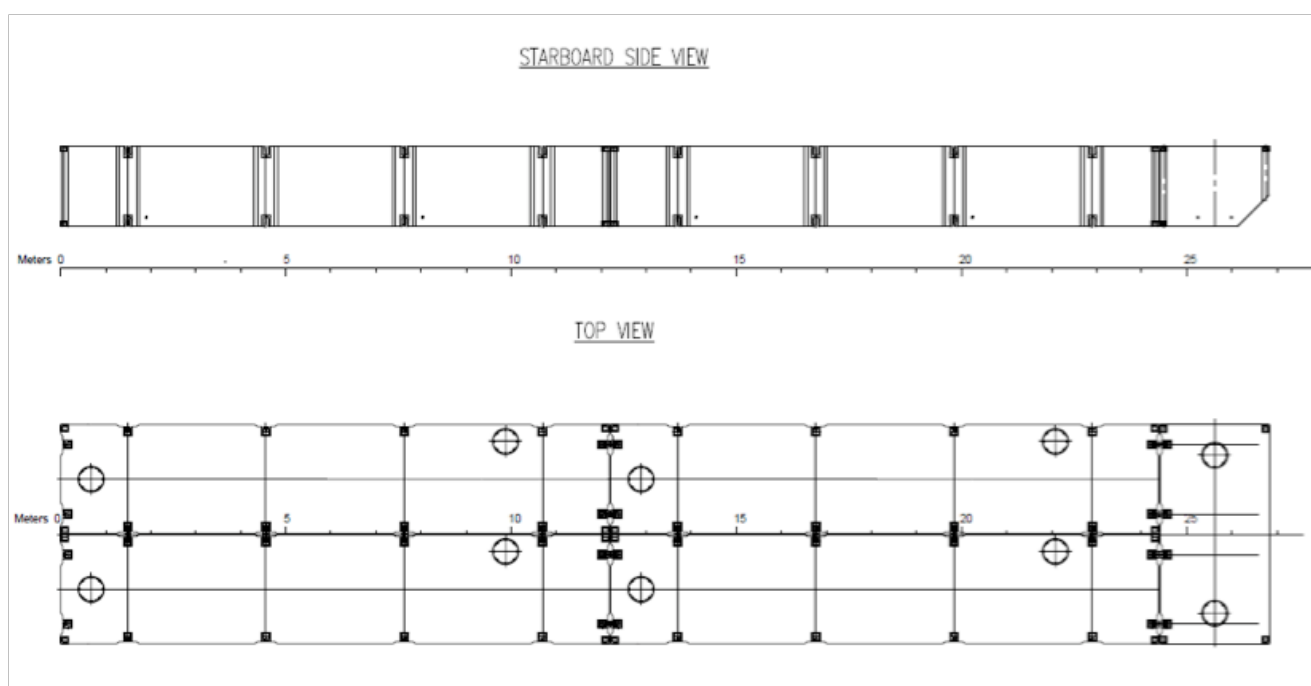
Pour vos événements nautiques : feu d'artifice, organisation de courses...



## CARACTERISTIQUES TECHNIQUES

Pour un module :

Longueur	12,20 m (40')
Largeur	2,45 m (8')
Hauteur	1,80 m (6')
Tirant d'eau (à vide)	0,40 m
Charge en pontée	6,8 t/m <sup>2</sup>
Poids	11 tonnes



## POINTS FORTS DE NOTRE SOLUTION

- Le ponton modulaire c'est l'assurance d'une **solution simple et rapide** à mettre en œuvre.
- Grâce au kit de montage, **2 personnes suffisent** pour son assemblage et son désassemblage.
- L'absence d'espaces entre les pontons garantit **la sécurité du personnel**.
- Le ponton modulaire est **facilement transportable** par voie maritime, comme par route.
- La location peut porter sur un ou plusieurs modules, à la journée, à la semaine ou au mois.

Contactez-nous pour obtenir votre devis sur-mesure !